

Le *Boisé* Bel-Air

VAL-BÉLAIR

TYPE B (INVERSÉ)

4 1/2

UNITÉS

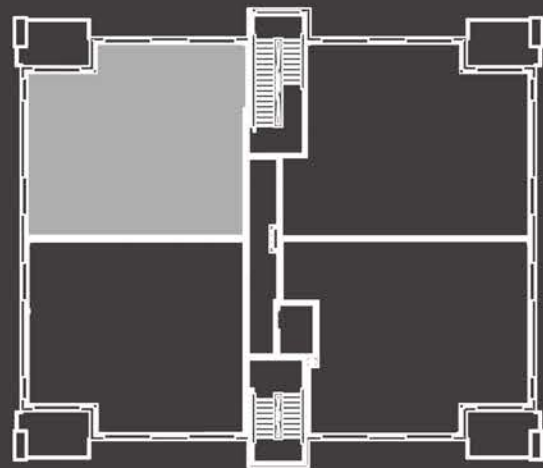
204 - 304 - 404

SUPERFICIE BRUTE

1250 pi²

SUPERFICIE TERRASSE

102 pi²



- La superficie brute comprend les murs extérieurs, le mur du corridor et la moitié des murs mitoyens.
- Les dimensions et les superficies sont approximatives et sujettes à des changements sans préavis pouvant varier lors de la réalisation du chantier.

Boul. PIX-XI Sud



R | F
IMMOBILIER

LOCATION

418 520-9006
info@rfimmobilier.com